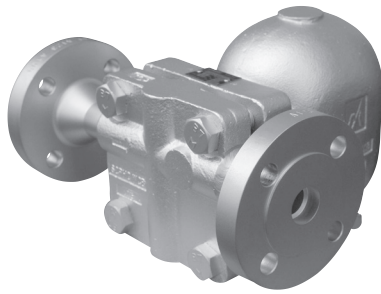
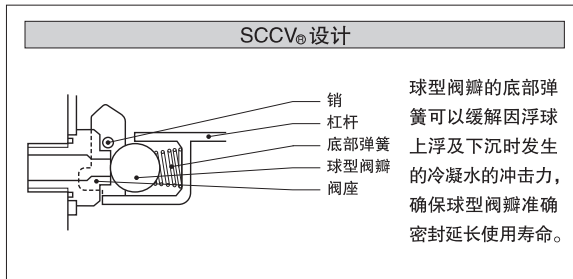
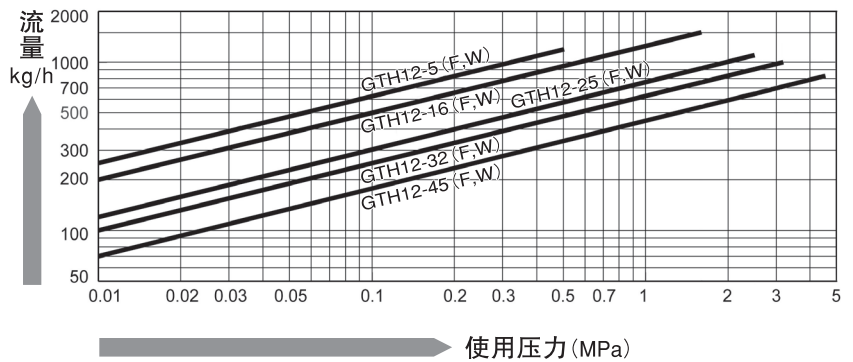


# GTH12 型

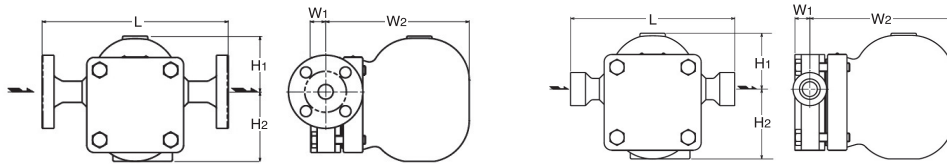


GTH12

### GTH12-流量图



### 外形尺寸/规格一览



GTH12-F (法兰型)

GTH12-W (承插焊型)

型号	连接		最高使用压力 PMO (MPa)	最高动作差压 ΔPMX (MPa)	最高使用温度 TMO (°C)	阀体材质	尺寸(mm)					重量 (kg)									
	方式	口径(A)					L	H1	H2	W1	W2										
GTH12-5F	法兰 (FF, RF)	15	3.2	0.5	400	铸钢 (SCPH2)	250	75	95	20	195	参照重量表									
GTH12-16F		20											1.6								
GTH12-25F		25																			
GTH12-32F		15		3.2																	
		20																			
GTH12-45F		25		5.0									4.5	425	30						
		15																			
		20																			
GTH12-5W		承插焊	15	3.2	0.5								400	铸钢 (SCPH2)	220	75	95	20	195	11.5	
GTH12-16W			20																	1.6	11.6
			25																		11.7
GTH12-25W			15		2.5															11.5	
	20		11.6																		
GTH12-32W	25		3.2		11.7																
	15			5.0	4.5	425	30	11.5													
	20							11.6													
25	11.7																				
GTH12-45W	15		5.0	4.5	425	30	11.5														
	20						11.6														
	25						11.7														

◆对应日标、美标、德标、国标等各规格法兰

※压力换算：1MPa=10.197kgf/cm<sup>2</sup>

GTH12-F型重量表

单位：kg

口径	JIS (FF)	JIS (RF)	ASME·JPI (RF)	
	10K,16K,20K	30K,40K	150lb, 300lb	600lb
15A	12.7	14.0	12.7	14.0
20A	13.5	14.2	13.5	14.2
25A	14.0	15.2	14.0	15.2

**GTH12**

